

Verkkokaupan liiketoiminnan avainmittarit

IAB eCommerce Seminar 13.10.2022

Tatu Kuivalahti
CEO
Custobar Oy



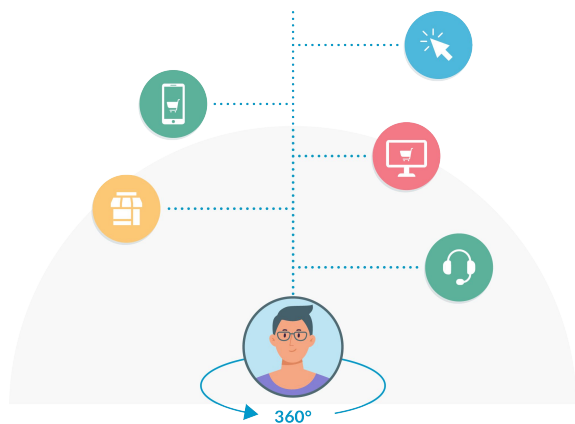
Agenda

- Mikä on asiakasdata-alusta (CDP) on ja mitä sillä tehdään?
- Mitä retail/verkkokaupan asiakasdata on?
- Asiakasdatan käytön osa-alueet
- Asiakasdataan liittyvät tunnusluvut päätöksenteon tukena



Mikä on asiakasdata-alusta (CDP)

Asiakasdata-alusta + markkinointiautomaatio



Customer Data Platform

Customer data

Behavioural data

Unified Customer Profile



Marketing Automation

Segmentaatio & Yleisöt

Flows

Email

SMS

Push



Verkkokaupan liiketoiminnan avainmittarit

Asiakasdatan käytön osa-alueet



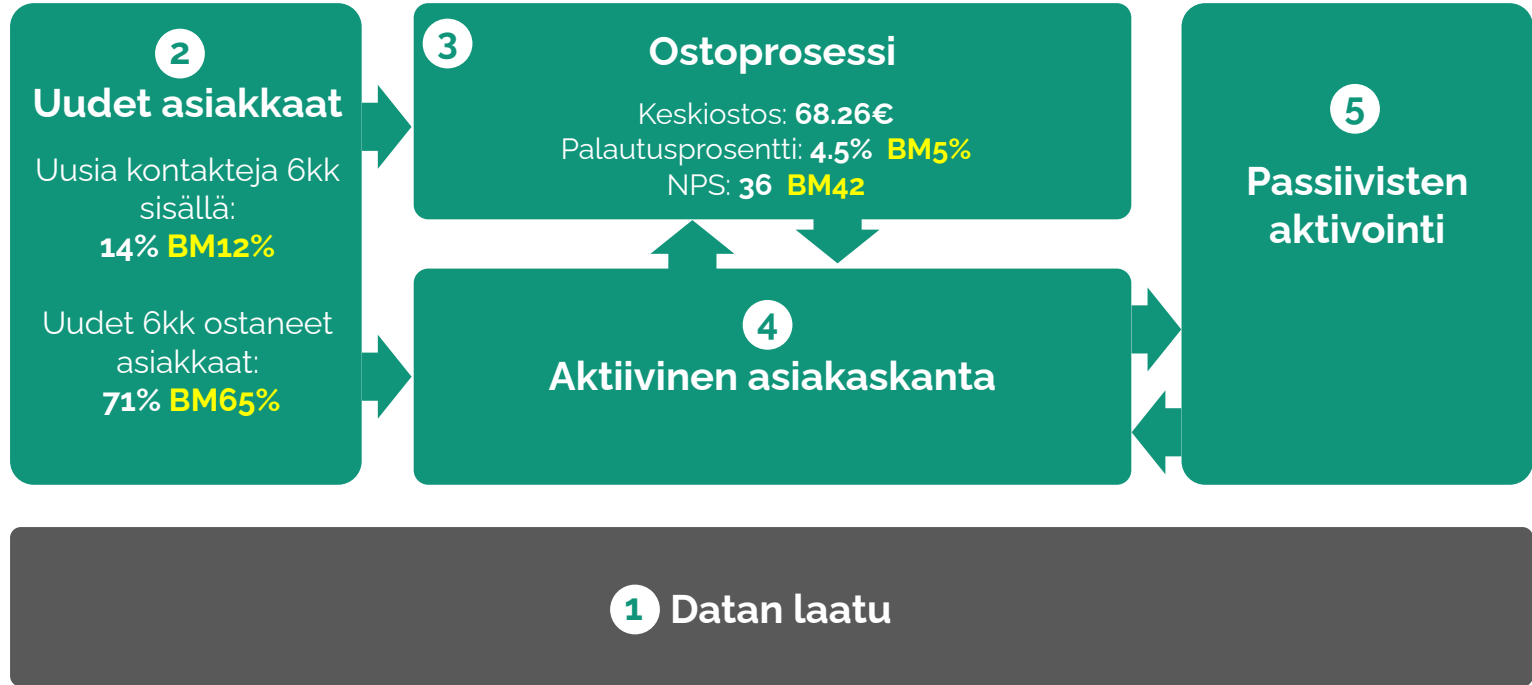
Asiakasdatan käytön osa-alueet



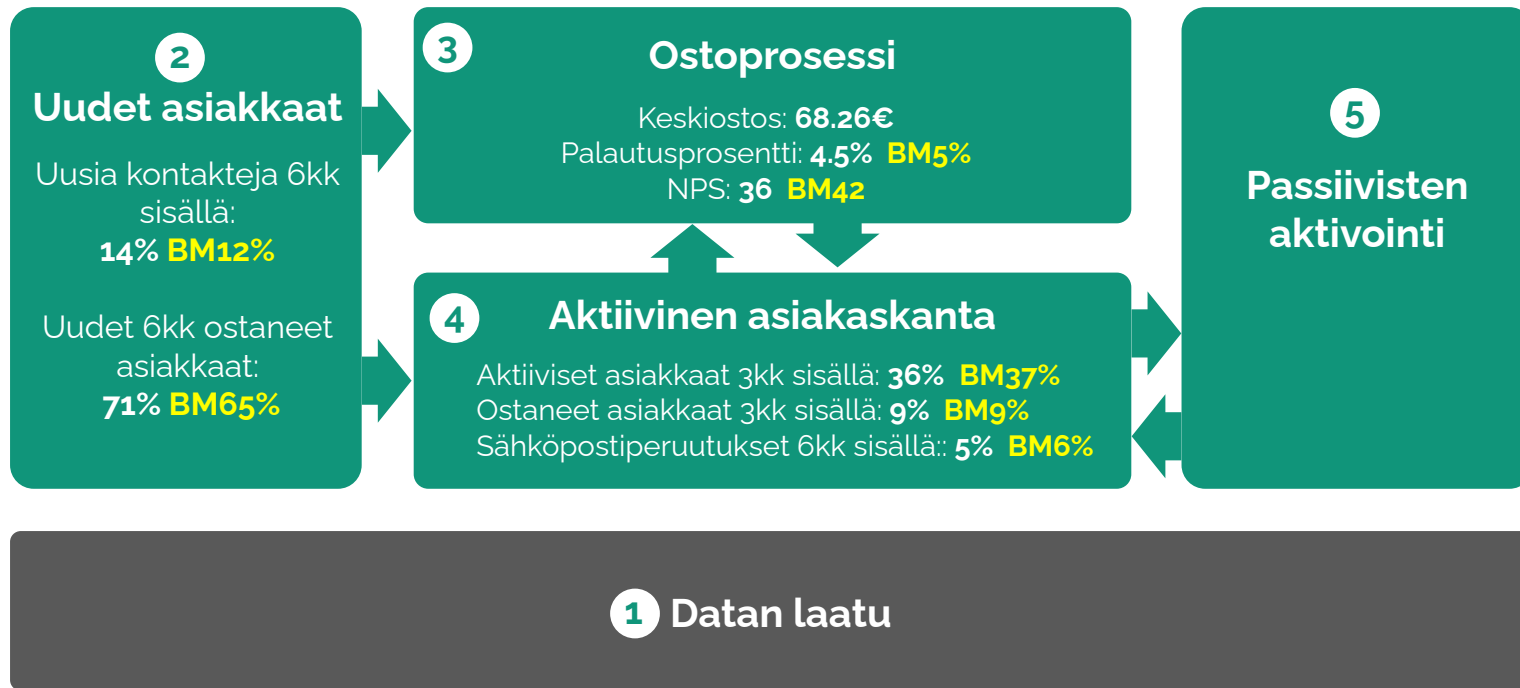
Asiakasdatan käytön osa-alueet



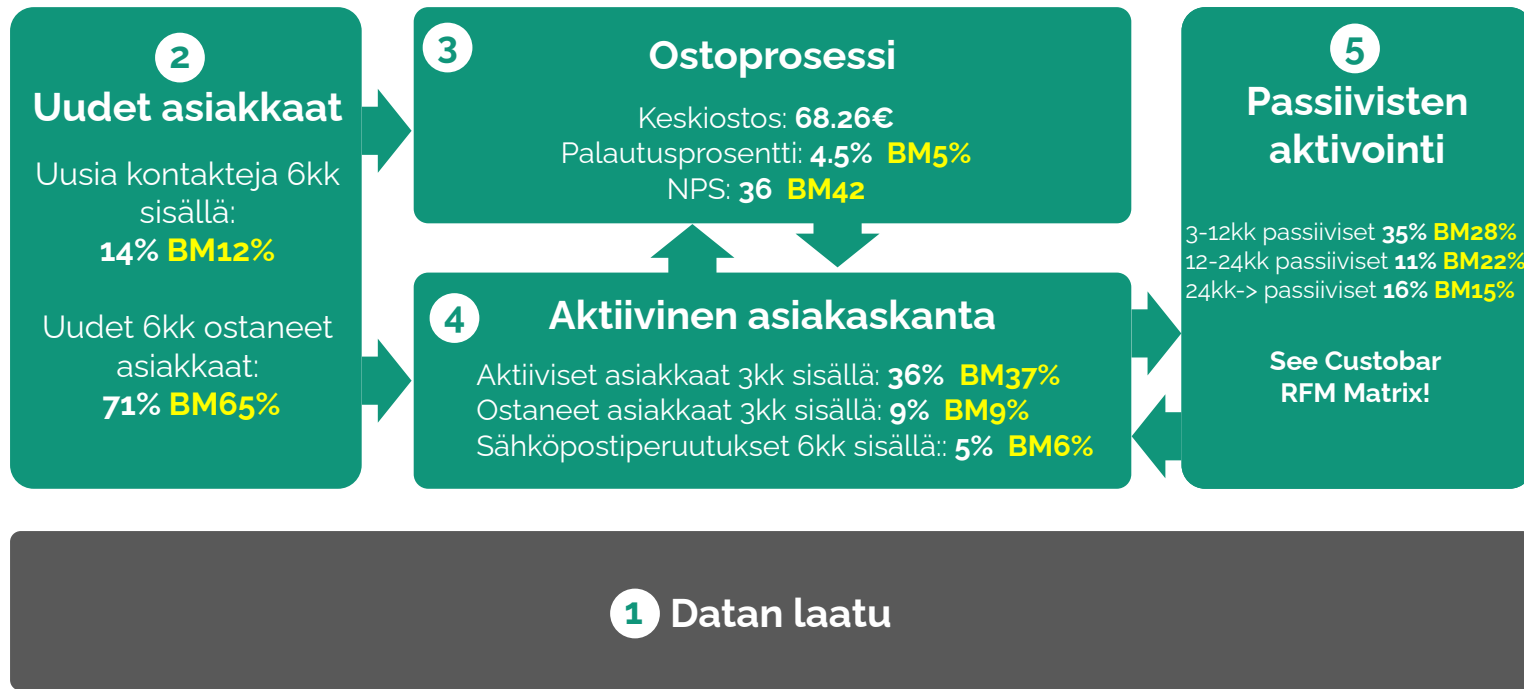
Asiakasdatan käytön osa-alueet



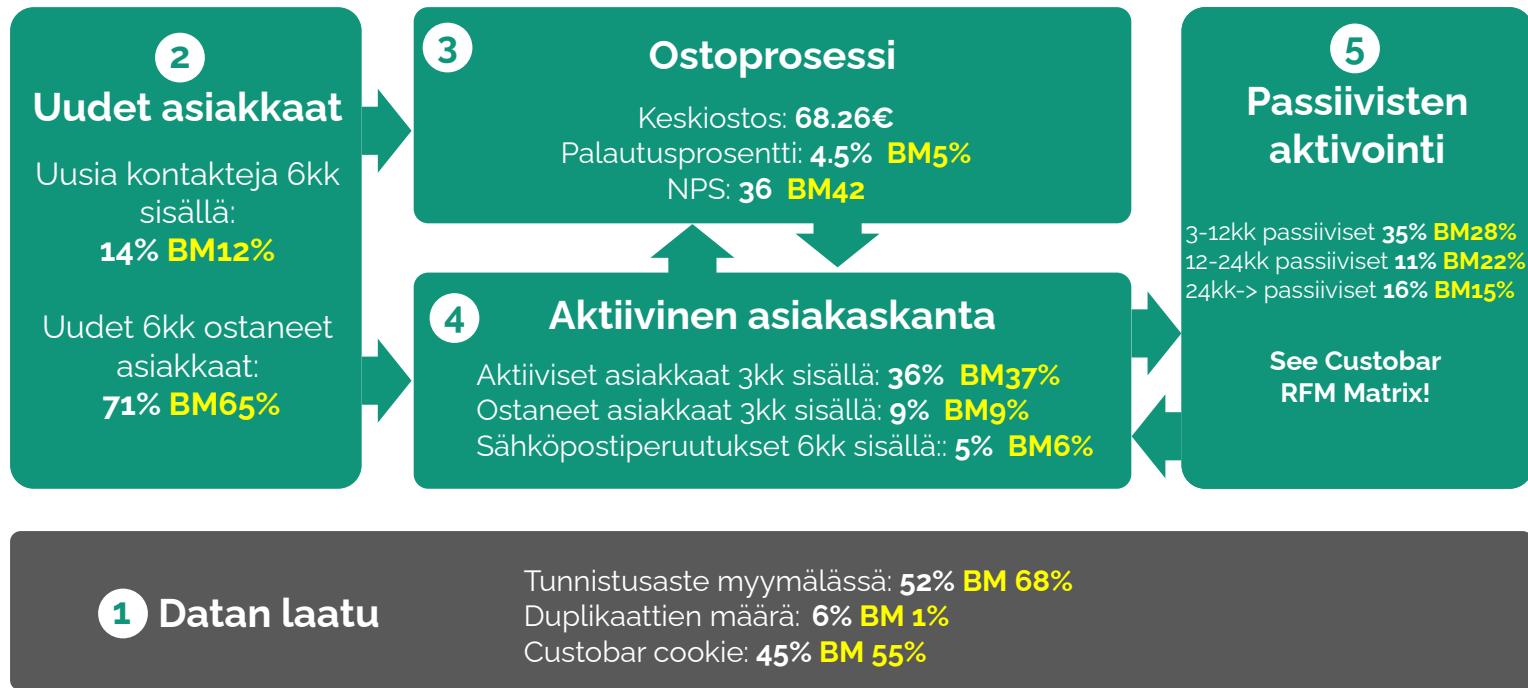
Asiakasdatan käytön osa-alueet



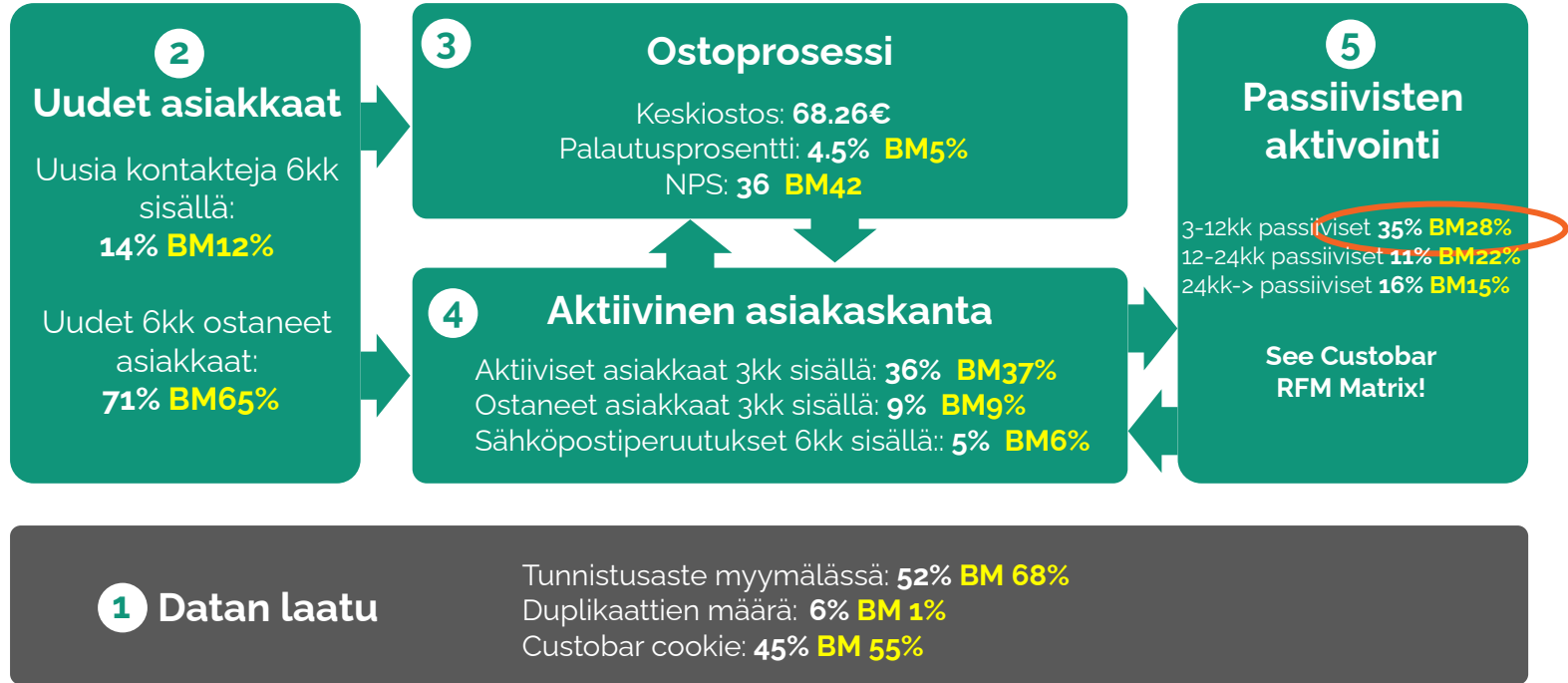
Asiakasdatan käytön osa-alueet



Asiakasdatan käytön osa-alueet

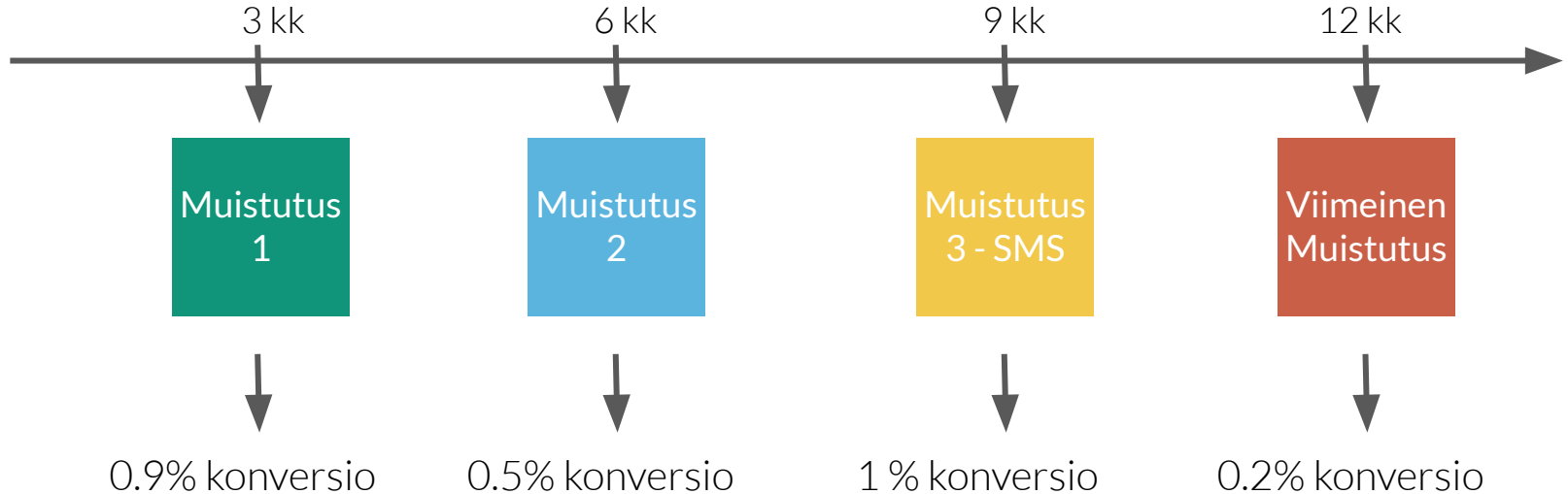


Asiakasdatan käytön osa-alueet



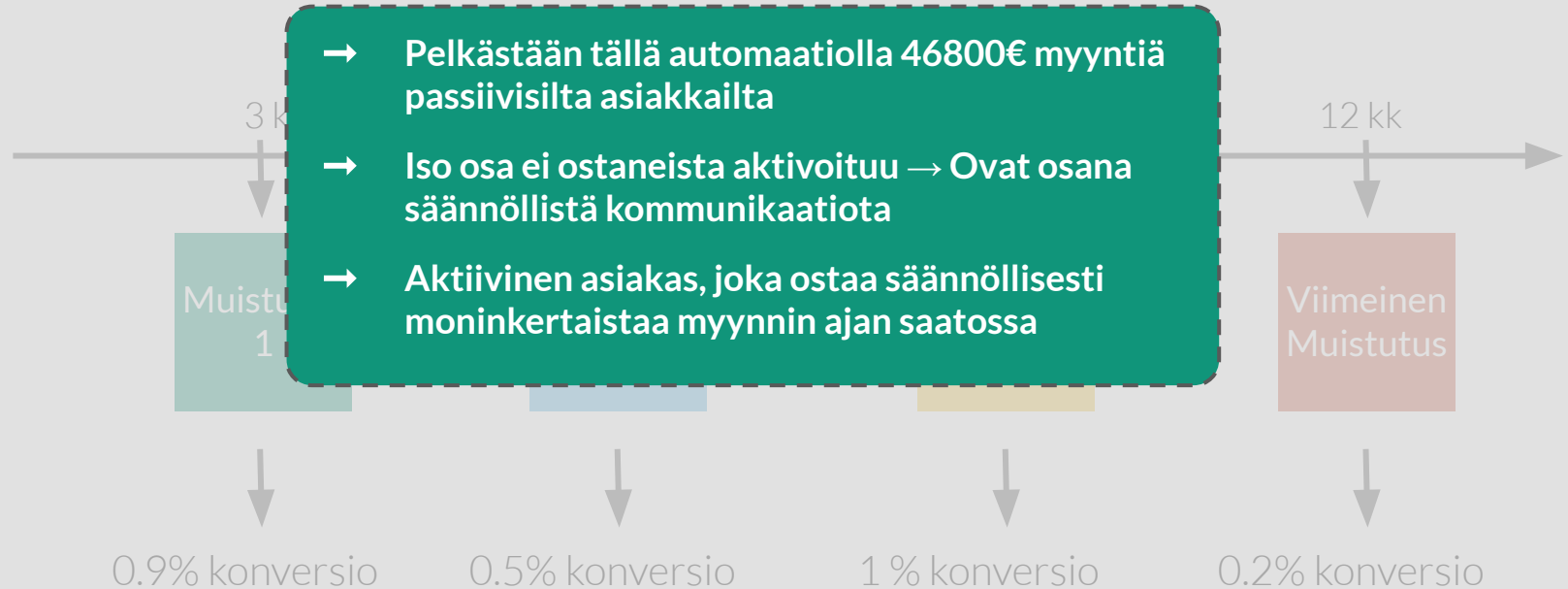
Passiivisten aktivointi tuloksia - esimerkki

2,6% kokonaiskonversion asiakkailta, jotka eivät olisi muuten ostaneet.



Passiivisten aktivointi tuloksia - esimerkki

2,6% kokonaiskonversio passiivisilta asiakkailta, jotka eivät olisi muuten ostaneet.



Yhteenveto



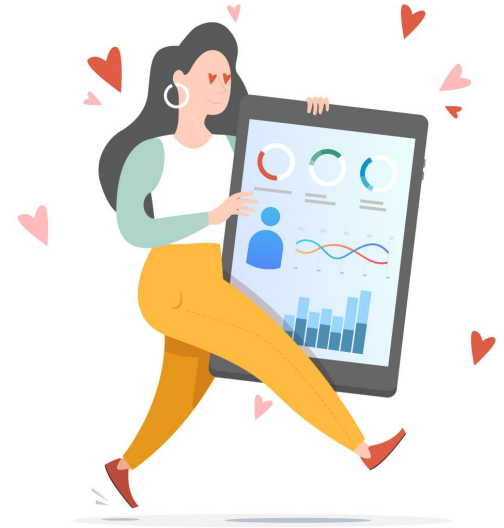
Tarkastele asiakasdataan liittyvät tunnusluvut osa-alueittain ja hanki luvut analyysiä varten



Arvioi osa-alueiden tärkeys oman liiketoimintasi kautta ja vertaa saatavilla oleviin benchmark lukuihin – Mikä on kriittistä ja mistä saat suurimman hyödyn pienimmällä vaivalla?



Asiakkaat tarvitset apua asiakasmatkan erivaiheissa ja niihin vastaamalla myös myynti ja asiakaspysyvyys kasvaa





Kiitos!



Tatu Kuivalahti

CEO

tatu@custobar.com | +358503859915



**PS. Seuraa Custobaria
Linkkarissa niin saat
uusimmat blogit
digitaaliseen
markkinointiin liittyen!**

