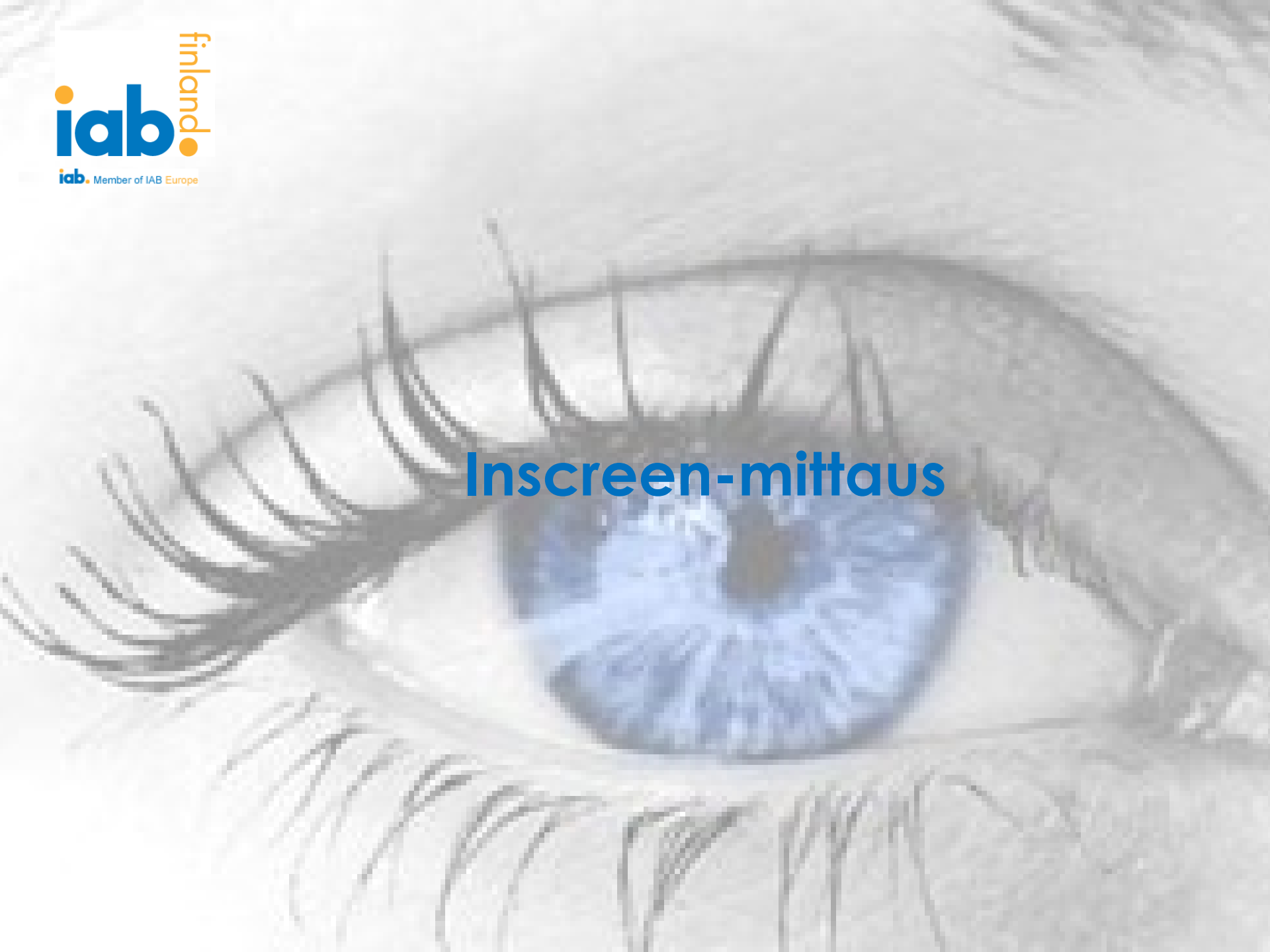


Inscreen-mittaus



Inscreen-mittaus

- Inscreen-mittauksella todennetaan käyttäjien ruudulle näkyviin tulleiden mainosnäyttöjen määrä tai näiden osuus kaikista mainoslatauksista.
- Inscreen-näyttö lasketaan, kun
 - mainos on kokonaan tai osittain näkyvillä käyttäjän ruudulla
 - käyttäjän selain on aktiivinen
 - käyttäjä käyttää tai on juuri käyttänyt hiirtä tai näppäimistöä
- Inscreen-mittauksella todennetaan myös, kuinka kauan mainos on ollut näkyvillä.
- Yleiseksi käytännöksi on muodostunut mitata 1 sekunnin kestänyt ja vähintään 50% näkynyt mainos inscreen-näytöksi.



Inscreen-mittauksen hyödyntäminen

MAINOSTAJA

- laadukkaampia kampanjoita
- parempia tuloksia
- erityisesti yksi brändimainonnan näkyvyyden mittareista

MEDIA

- mainospaikkojen ja -muotojen kehitys
- sivustojen kehitys
- kampanjoiden optimointi
- hinnoittelun apuväline

MEDIATOIMISTO

- suunnittelun apuväline: mediaympäristön ja mainosmuotojen tehokkaampi hyödyntäminen
- kampanjoiden optimointi
- tulosten parempi mitattavuus

MAINOSTOIMISTO

- mainoksen viestin pituuden optimoiminen näkyvilläoloajan mukaan
- mainonnan tehon ja luovan ratkaisun kehitys
- engagementin tehostaminen

Inscreen-mittaus ei ole vertailu-kelpoinen eri järjestelmien välillä

- Eri järjestelmät mittaavat inscreen-näytöt eri tavalla. Eri järjestelmät mittaavat myös eri asioita.
- Seuraavat esimerkit kertovat, mitä kaikkea voidaan mitata:
 - kaikki mainoslataukset tai otanta niistä
 - mainoksen näkyminen kokonaan tai osittain (esim. yksi pikseli, 50% tai 100%)
 - mainoksen näkyvilläoloaika (esim. keskiarvo, kokonaisaika, minimi, maksimi, mediaani)
 - voidaan yhdistää mainoksen suhteellinen näkyvyys ja näkyvilläoloaika toisiinsa (esim. jos mainoksesta on näkyvillä 10 %:a 10 sekunnin ajan, näkyvyysajaksi ilmoitetaan 1 sekunti)
 - huomioidaan luovan ratkaisun mainosviestin pituus
 - mainoksen koko ja peitto käyttäjän ruudulla
 - selaimen aktiivisuus (esim. onko käyttäjä käyttänyt hiirtä tai näppäimistöä viimeisen puolen minuutin tai minuutin aikana)
 - mouseover-aika
- Järjestelmät tukevat vaihtelevasti eri selaimia (esim. mobiili) ja mainosten eri toteutustapoja (esim. instream-mainokset) inscreen-mittauksen osalta.